

DONIC®

CREATE SUCCESS

ROCK



Montageanleitung

Sehr verehrte Kundin,
sehr geehrter Kunde,

Sie haben eine gute Wahl getroffen, dafür bedanken wir uns. Damit Sie mit Ihrem Tischtennistisch über viele Jahre hinweg Freude haben, möchten wir Ihnen anhand dieser Bedienungs- und Aufbauanleitung einige Tipps, Ratschläge und Sicherheitshinweise geben.

Bitte lesen Sie die Montageanleitung vor der Montage sorgfältig durch. Sie erhalten wichtige Hinweise für Ihre Sicherheit.

Stückliste:

Bitte überprüfen Sie die Sendung auf Vollständigkeit. Bitte melden Sie eventuelle Transportschäden unverzüglich!

- (1) 2 Stk. Plattenhälften aus Stahlbeton
- (2) 3 Stk. Fußkonsolen aus Stahlbeton
- (3) 1 Stk. Stahl-Querbalken
- (4) 1 Stk. TT-Netz aus Aluminium
- (5) 3 Stk. Schrauben (verzinkt) M-16
- (6) 3 Stk. Unterlagscheiben (verzinkt) M-16
- (7) 3 Stk. Schrauben (verzinkt) M-10
- (8) 2 Stk. U-Schienen zur Befestigung

Hinweis: Zwischen Fußkonsolen und Plattenoberflächen kann es gewisse Farb- und Strukturunterschiede geben. Alle Fußkonsolen sind stahlbewehrt, kleine Haarrisse an der Oberfläche des Betons mindern die Standfestigkeit der Konstruktion nicht.

Hinweise zum Aufbau:

- Aufgrund des hohen Gewichts der Teile sind zur Montage des Tisches **mindestens 4 Personen notwendig!**
- Die Montage des Tisches muss auf festem Untergrund erfolgen, der das hohe Gewicht von 940kg tragen kann. Wenn dies nicht gegeben ist, muss eventuell ein festes Fundament unter den Fußkonsolen errichtet werden. Im Zweifelsfall sollte ein Sachverständiger hinzugezogen werden.
- Wir empfehlen Bau- und Fliesenkleber bereitzustellen (nicht im Lieferumfang) zum Verkleben der Oberflächen auf den Konsolen.

Benötigte Werkzeuge:

- Sechskantschraubenschlüssel 24iger
- 6er Imbusschlüssel
- Wasserwaage
- Passender Kleber (z.B. Bau- und Fliesenkleber) – Entsprechende Anwendungshinweise des Klebers sind zu beachten.
- Kelle

Aufbauanleitung:

Stellen Sie die 3 Fußkonsolen (2) mit DONIC Logo nach außen zeigend auf einen ebenen, festen Untergrund und verbinden Sie diese mit dem Stahl- Querbalken (3) mittels Schrauben M-16 (5) und Unterlagscheiben (6). Richten Sie die Konsolen parallel zueinander aus und zudem mit einer Wasserwaage eben aus, damit die Oberflächen horizontal aufliegen können. Passende M-16 Sechskantmutter aufsetzen und Schrauben festdrehen, jedoch nicht „überdrehen“. Überprüfen Sie anschließend die Fußkonsolen auf einen „festen Stand“ in Längs- und Querrichtung. Die Unterkonstruktion darf nicht wackeln oder schwingen.

Siehe Abbildung A und B

Tipp: Versehen Sie die Auflagefläche der Fußkonsolen mit Bau- oder Fliesenkleber (nicht im Lieferumfang), damit Plattenhälften satt auf Konsolen aufliegen und miteinander verkleben!!! Dies erhöht die Stabilität des Tisches langfristig nochmals zusätzlich.

Siehe Abbildung C

Legen Sie nun die erste Plattenhälfte (1) auf die Fußkonsolen (2) passend auf und richten Sie diese mittig auf den Konsolen aus. Entnehmen Sie dazu Auflagemaßangaben aus Skizze I.

Befestigen Sie nun das Netz (4) mit den 3 mitgelieferten M-10 Schrauben an den eingelassenen Dübeln der Oberfläche und ziehen Sie diese mit einem 6er Imbusschlüssel fest.

Abbildung D

Legen Sie nun die zweite Plattenhälfte (1) auf und richten Sie diese passend aus, sodass die Mittellinien der beiden Plattenoberflächen auf einer Höhe verlaufen.

Beide U-Profile unter Balken und Plattenhälften schieben und von unten an den Tischplatten festschrauben.

Siehe Abbildung E

Abbildung A



Abbildung B

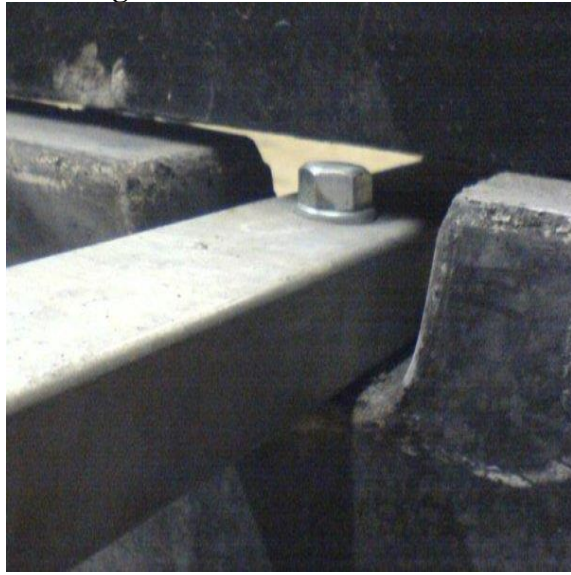


Abbildung C



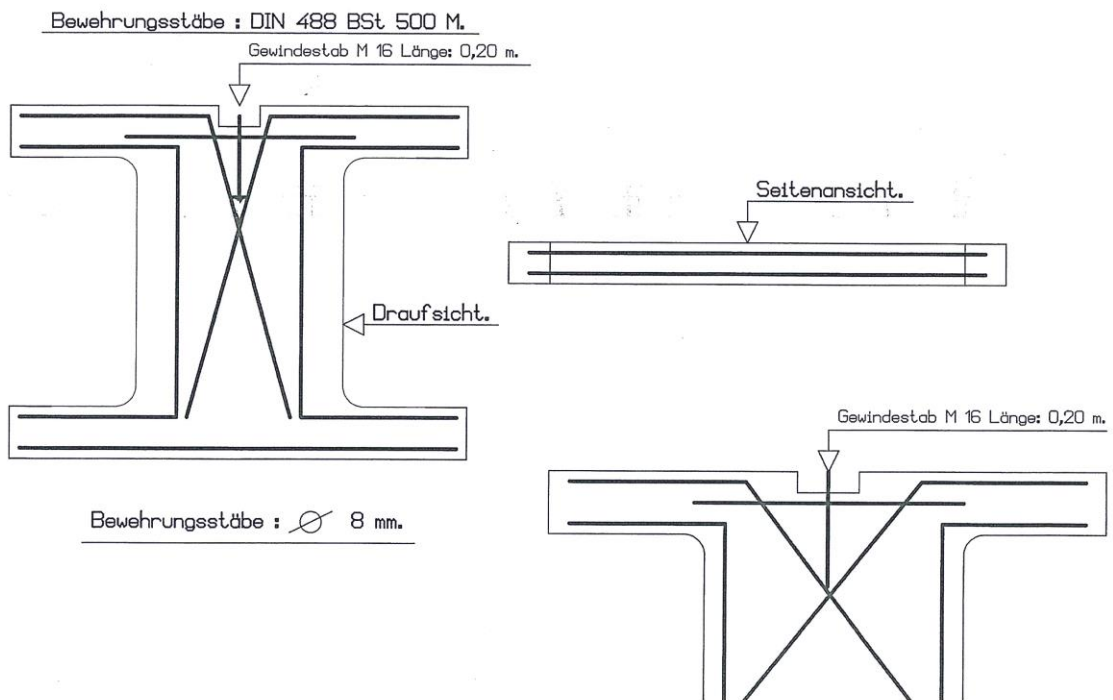
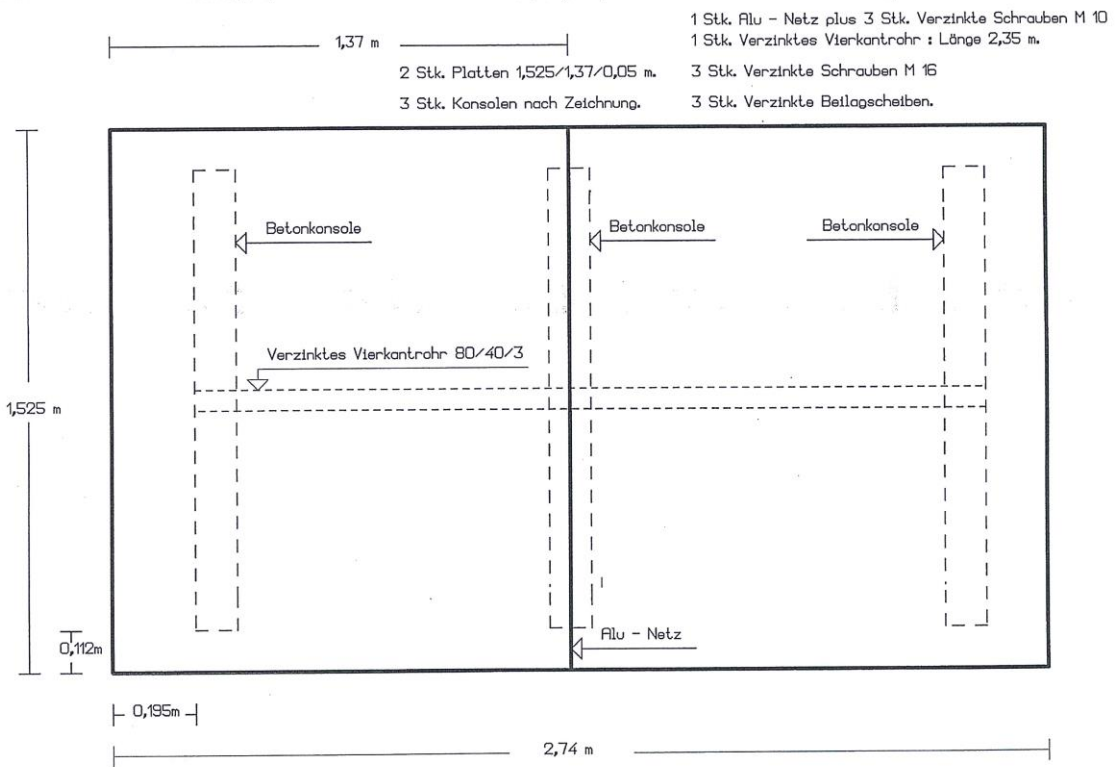
Abbildung D



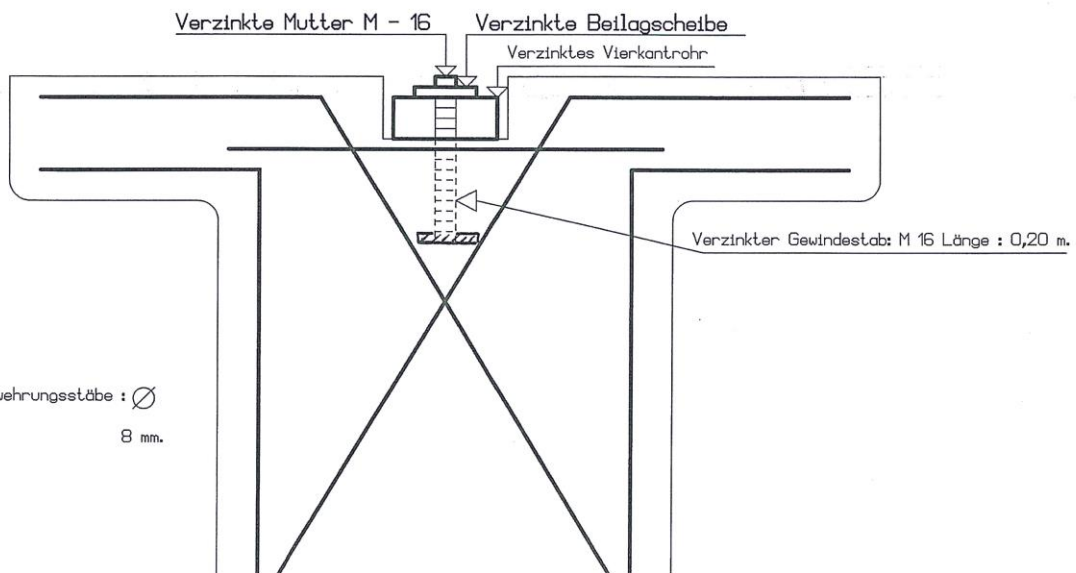
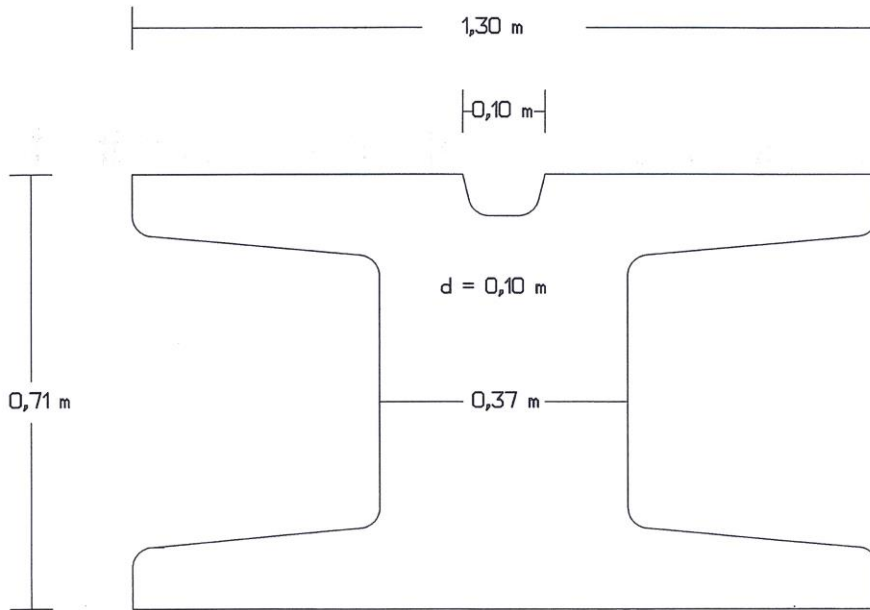
Abbildung E



SKIZZE I



Fußkonsole



Anmerkung:

Mit dem DONIC ROCK Tisch haben Sie ein äußerst robustes und wetterfestes Produkt aus anthrazit eingefärbtem Betonstein erworben für jahrzehntelangen Tischtennis-Freizeitspaß. Beton ist ein Naturprodukt, welcher aus den Rohstoffen Sand, Kies, Zement und Wasser hergestellt wird. Der Zement wurde aus Tonerde und Kalkstein gebrannt. Hervorgerufen durch Schwankungen in der Zusammensetzung der Naturrohstoffe und beeinflusst durch Witterungseinflüsse (Regen, Schnee, Zugluft, Kälte, Hitze, Sonneneinstrahlung) kann es zu chemischen Prozessen kommen, welche optische weiße Kalkschleierablagerungen (Ausblühungen) an der Oberfläche des Betons produzieren können. Diese Ausblühungen sind letztlich eine natürliche Sache und Lebenszeichen eines Produktes aus natürlichen Rohstoffen. Solche möglichen Kalkablagerungen werden durch Regen und andere Witterungseinflüsse abgebaut bzw. weggeschwemmt und die Ausblühungen verschwinden nach einiger Zeit von selbst.

DONIC Sportartikel Vertriebs-GmbH

Vorderster Berg 7

66333 Völklingen / Germany

Tel: +49 6898 2909 03

info@donic.com

www.donic.com